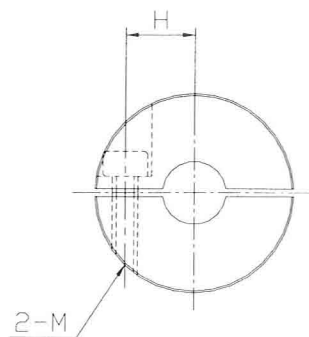
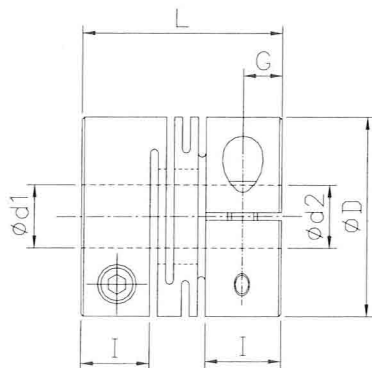


SWS-C / SWSS-C

開縫型 / 夾緊式 / 撓性聯軸器

COUPLING / SLITTED CLAMP TYPE



尺寸 / Dimension

單位 / Unit : mm

Catalog Number 型號	D	I	L	G	H	M	d1xd2 標準孔徑 公差 (H8)		Mass** 質量 (g)
							Min	Max	
SWS-16C	16	6.8	18	3.4	5	M2.5	5	6	8
SWS-20C	20	7.65	20	3.8	6.5	M3	5	8	13
SWS-25C	25	9.6	25	4.8	9	M3	6	10	25
SWS-32C	32	12.6	32	6.3	11	M4	6	14	53
SWSS-16C	16	6.8	18	3.4	5	M2.5	5	6	21
SWSS-20C	20	7.65	20	3.8	6.5	M2.5	5	8	36
SWSS-25C	25	9.6	25	4.8	9	M3	6	10	69
SWSS-32C	32	12.6	32	6.3	11	M4	8	14	150

性能 / Function

Catalog Number 型號	Rated Torque 一般扭力 (N.m)	Max. Torque 最大扭力 (N.m)	Max. Rotational Frequency 最高回轉數 (min ⁻¹)	Moment* of Inertia 慣性 (kg·m ²)	Static Torsional Stiffness 剛性靜扭力值 (N.m/rad)	Errors of Angularity 容許偏角 (°)	Errors of Shaft End-Play 容許軸向位差 (mm)
SWS-16C	0.3	0.6	9500	2.9×10^{-7}	110	1	±0.2
SWS-20C	0.5	1	7600	7.5×10^{-7}	130	1	±0.2
SWS-25C	1	2	6100	2.3×10^{-6}	350	1	±0.2
SWS-32C	2	4	4800	8.1×10^{-6}	650	1	±0.2
SWSS-16C	0.5	1	9500	7.8×10^{-7}	240	1	±0.1
SWSS-20C	1	2	7600	2.1×10^{-6}	330	1	±0.1
SWSS-25C	2	4	6100	6.3×10^{-6}	720	1	±0.2
SWSS-32C	3.5	7	4800	2.2×10^{-5}	1300	1	±0.2

材質 / Material:

SWS 系列—鋁合金 / Aluminum alloy

SWSS 系列—不銹鋼 / Stainless steel

特性 / Features

- 一體成型、小巧 / One-body shape.
- 零背隙 / Zero backlash.
- 剛性大 / High rigid.
- 偏角誤差較佳 / High deflection.
- 固定方式：夾緊式 / Fixed mode: Clamp type.

型號表示 / Product NO:

SWS-20C - $\phi 6 \times \phi 6$

型號 / Type

孔徑 / Inside dia